

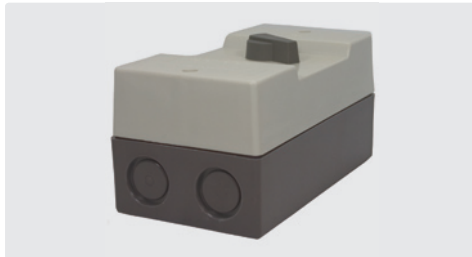
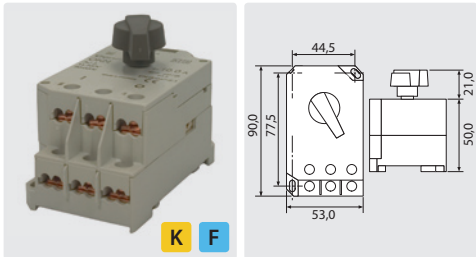


interruptores con protección térmica  
 termostatos  
 cuentahoras  
 enchufe con limite de luz  
 termómetros con contacto

60  
 60  
 60  
 60  
 60

**interruptores con protección térmica**

tipo OKN

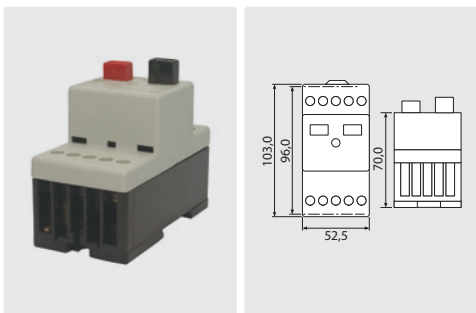


carcasa para tipo OKN

R+M No.	escala de trabajo
901 510	6,3 - 10,0 A
901 516	10,0 - 16,0 A
901 522	16,0 - 22,0 A
901 527	22,0 - 27,0 A

R+M No.	(M)
901 540	plástico

tipo OKE 2

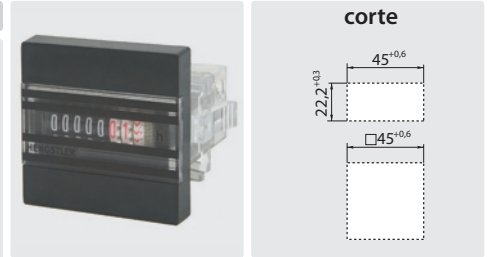


carcasa para tipo OKE 2

R+M No.	escala de trabajo
901 610	6,3 - 10,0 A
901 616	10,0 - 16,0 A
901 625	16,0 - 25,0 A

R+M No.	(M)
901 630	plástico

**cuentahoras**



cuentahoras con clip

R+M No.	(V)
915 102 4	24 V ~
915 122 0	230 V ~

**enchufe con limite de luz**

gefistart

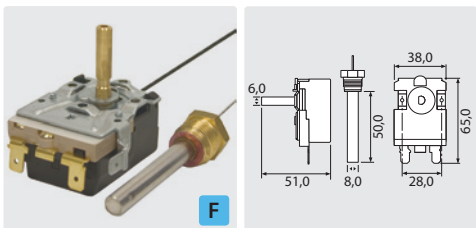


limitador completamente electrónico. caja robusta con defensa de salpicaduras de agua IP54. para reducir la luz en la primera fase con corriente alterna es una defensa para la línea de seguros

R+M No.	(A)	(W)	(V)
901 350 0	16 A	3500 W	230 V ~

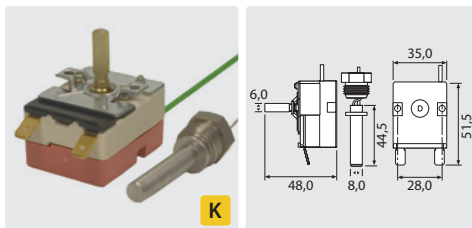
**termostatos**

Emerson 1536



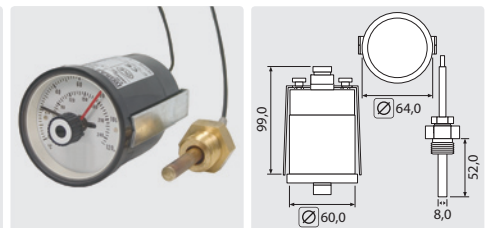
M14 x 1 m. contacto 16 A - 380 V (AC1)

sonda con tuerca



3/8" m. contacto 16 A - 380 V (AC1)

regulable con sonda



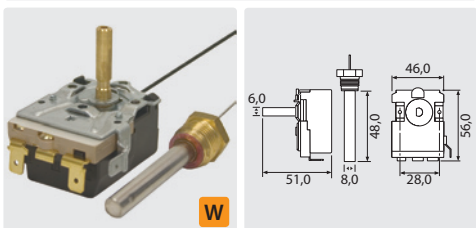
1/2" m. contacto 5 A - 250 V (AC1). indicación temperatura 0 - 120 °C

R+M No.	escala de trabajo	tubo capilar
910 16	0 - 160 °C	1550 mm

R+M No.	escala de trabajo	tubo capilar
910 12	30 - 150 °C	1520 mm
910 13	0 - 152 °C	920 mm

R+M No.	escala de trabajo	tubo capilar
910 20	0 - 80 °C	1000 mm

Emerson 8654



3/8" m. contacto 16 A - 380 V (AC1)

R+M No.	escala de trabajo	tubo capilar
910 15	30 - 150 °C	1550 mm

símbolos (M) material (A) amperio (V) voltaje (W) watt Ø diámetro